

ELLE® DECORATION

ФЕВРАЛЬ – МАРТ 2021

SCANDI CHIC



**ХЮГГЕ, ЛАГОМ, ДЖАПАНДИ И ДРУГИЕ
СЕВЕРНЫЕ ГОСТИ В ВАШЕМ ДОМЕ**

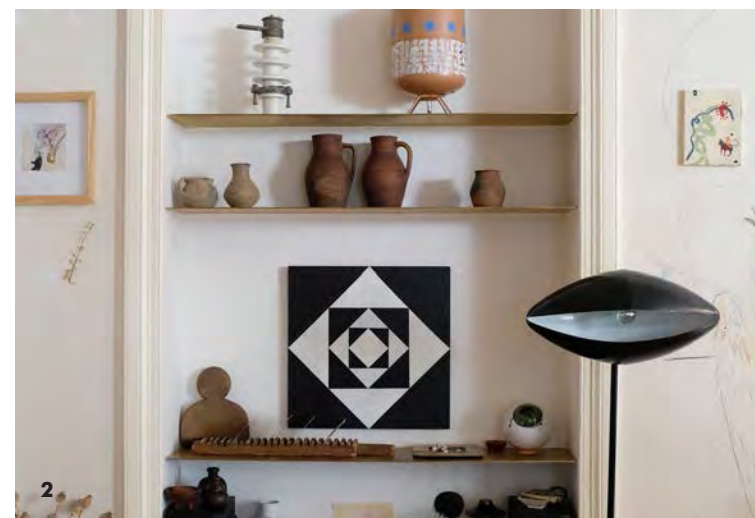
011500-CP-D9-CR-11063883X
ISSN 2412-8643
9 772412 864006
2 1003
>

БЕЛОЕ СОЛНЦЕ

Дизайнер Ната Джанберидзе, сооснователь студии Rooms, превратила старую тбилисскую квартиру в дом своей мечты, сотканный из естественного света, современного дизайна и аутентичного искусства.

Текст ПОЛИНА ЧЕСОВА
Фото ТИНА АСАТИАНИ (TINA ASATIANI)

Гостиная. Бережно отреставрированные изразцовый камин, дубовый паркет и двери — ровесники дома 1930-х годов постройки. Ощущение интерьера с историей подчеркивает нарочито размытая текстура декоративной штукатурки. На стене — гобелен ручной работы от Mariana Chkonia.



«Я»

здесь дома! Это чувство ни с чем не спутаешь, — говорит дизайнер Ната Джанберидзе, сооснователь известной грузинской студии Rooms. — Гармония и умиротворение ощущаются в каждой детали. И даже наша собака Космо, которая периодически грызет с любовью собранные мной предметы, вызывает скорее умиление, чем раздражение. И эта легкость — главное, чего удалось достичь».

В этой тбилисской квартире, расположенной в Вера, тихом и живописном районе, Ната живет с тремя своими дочерьми и партнером — художником Шотико Апциаури. Сам дом построен в 1930-х годах. «Высокие потолки, распашные деревянные двери — все это шикарно, но требовалось многое изменить, чтобы адаптировать первоначальную планировку к образу жизни нашей семьи, — продолжает Ната. — Детские комнаты и главную спальню спланировали максимально объединенными. Поскольку это последний этаж, в крыше над коридором удалось врезать окно, отчего потолки стали казаться еще выше, а бывшее проходное пространство удалось задействовать под библиотеку. Характерную для старых тбилис-

ских домов лоджию присоединили и превратили в залитую солнцем кухню-столовую. А в качестве дополнительной «ловушки для света» стену облицевали зеркальной плиткой».

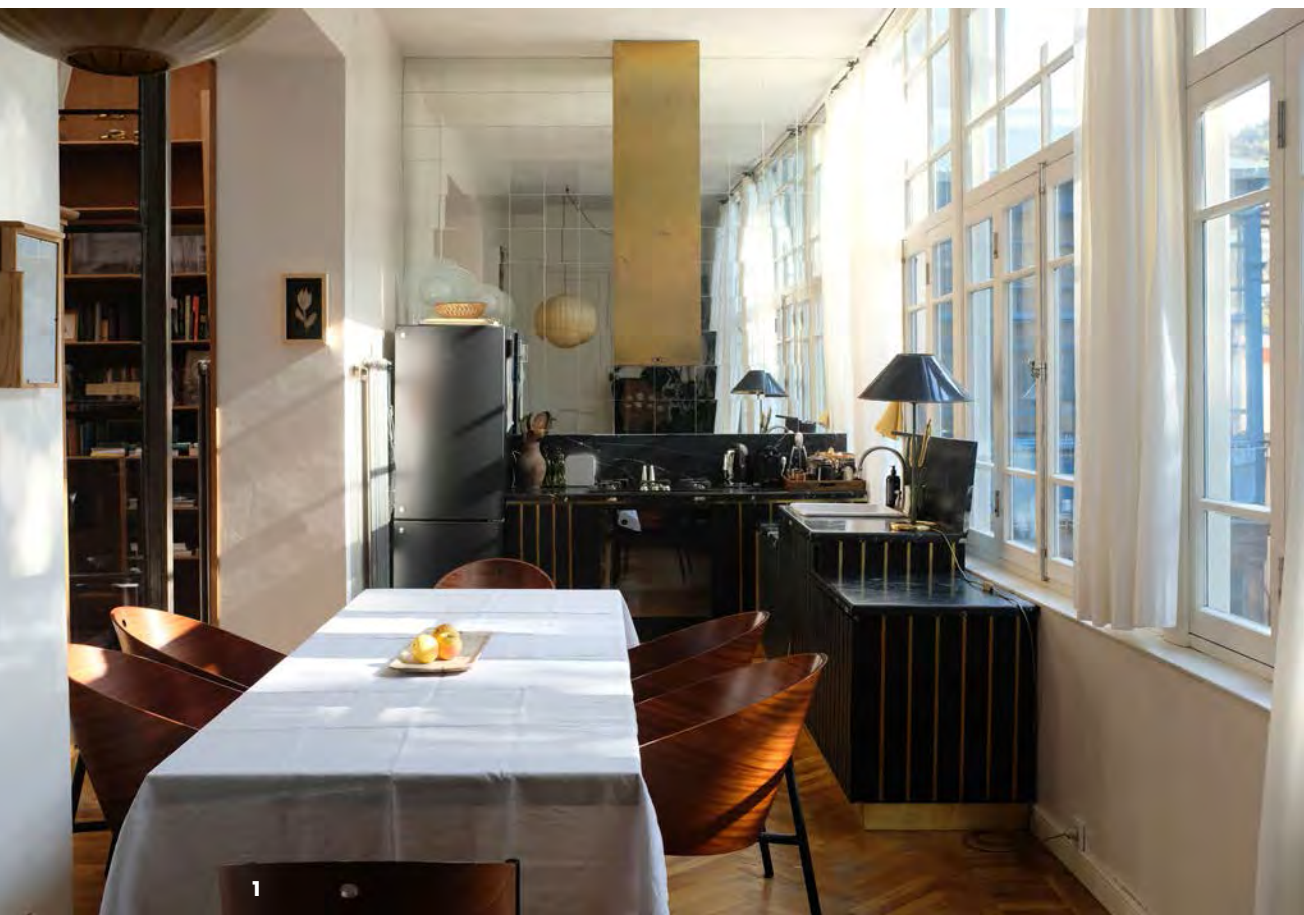
Ощущение дома с историей поддерживает нарочито небрежная, словно размытая текстура декоративной штукатурки в гостиной. Одну из стен украшает роспись, выполненная Шотико Апциаури, немного напоминающая детские рисунки. И в этом тоже есть своя легкость.

Интерьер простой и функциональный, при этом невероятно живой. «Я бы сказала, «динамичный», — уточняет дизайнер. — Свободная атмосфера соткана из разных по стилю предметов. Это и собранный мной за многие годы винтаж, и коллекция мебели от нашей студии Rooms, а также современное искусство. Все материалы натуральные: дерево, черный металл, латунь, камень, терраццо, стекло, лен, шерсть. Я собираю красивый текстиль, поэтому часто меняю покрытия и обивку. То же самое с мебелью. Наш дом отчасти похож на дизайн-студию, где периодически полностью меняется экспозиция и... начинается новая история». www.rooms.ge

ФОТО (ПОРТРЕТ): ЛЕВАН МАЙСУРАДЗЕ (LEVAN MAISURADZE)

НА ЭТОЙ СТРАНИЦЕ Роспись стены в гостиной — работа Шотико Апциаури. Зеркало Eclipse и консоль Invisible, Rooms Studio. НА СТРАНИЦЕ СЛЕВА 1 Кофейный стол Surra, Rooms Studio. Пушистый ковер из натуральной шерсти привезен из Греции. 2 В интерьере собраны объекты от студии Rooms, антиквариат и предметы современного искусства. 3 Хозяйка квартиры Ната Джанберидзе — дизайнер, сооснователь студии Rooms.





1



1



2

БЕЛЫЙ ЦВЕТ, НАТУРАЛЬНОЕ ДЕРЕВО И МАГИЯ СОЛНЕЧНОГО СВЕТА – ПРОСТОЙ РЕЦЕПТ ИНТЕРЬЕРА ДЛЯ СЧАСТЬЯ



2

НА ЭТОЙ СТРАНИЦЕ 1 Прихожая-библиотека отделена от гостиной раздвижной перегородкой из стекла и металла, изготовленной вручную грузинским мастером Рати Эрадзе. Пол выложен цементной плиткой. 2 На столе — традиционная грузинская керамика. НА СТРАНИЦЕ СЛЕВА 1 Залитая солнцем кухня-столовая разместились на месте присоединенной лоджии, характерной для старых тбилисских домов. Торцевая стена облицована зеркальной плиткой, которая продлевает перспективу окон. 2 Столовая. Мебель из натурального дерева подобрана в духе архитектуры дома 1930 года. Стулья Costes, Diade.

НА ЭТОЙ СТРАНИЦЕ Мечтательное настроение в спальне создают обои из коллекции Fornasetti Senza Tempo от Cole & Son. Зеркальный прикроватный столик Invisible, Rooms Studio. НА СТРАНИЦЕ СПРАВА Фрагмент гостиной. Стул из серии Sculptural chairs, созданной по мотивам этнической грузинской мебели, Rooms Studio.



**«Я СОБИРАЮ КРАСИВЫЙ ТЕКСТИЛЬ,
ПОЭТОМУ ЧАСТО МЕНЯЮ ПОКРЫТИЯ
И ОБИВКУ. ТО ЖЕ САМОЕ С МЕБЕЛЬЮ»**